

# 利用新一代套准方案供包装生产而实现精准控制

Autotron 3600 通过在印刷过程的每个阶段提供更高的灵敏度和最佳控制方式来解决套准误差并提高印刷性能，确保印刷产品转换及生产过程中实现完美的套准、减少浪费并确保可靠的投资回报。

Autotron 3600平台提供了更高的精确度，可以更好地处理各种印刷应用中不同材料上的套准控制。光纤的使用将所有电气元件从溶剂型应用的危险区域中移除，并简化探头的安装和调整。色彩探头，结合自动光强度调整，能适应不同的材料，如金属容易印刷。与最新的前沿扫描技术相结合，该系统能够在印刷套准中更快地做出反应。

作为一个“即插即用”系统设计，具有用户友好的界面和模块化设计，以及简化的安装，只需简单的操作员培训，Autotron 3600这一创新平台使印刷包装生产的质量和成本效益显著提高。

## 特点和优点

- Autotron 3600 是基于Autotron 2600 ClearLogic™ 架构之上，并增加了最新的技术进步以提高效率和性能。已经在使用过2600的操作人员只需简单培训，就能无缝过渡到最新一代技术。
- 现代化的设计减少了硬件的需求，使系统更加紧凑高效。
- “即插即用”的产品结构、模块化设计和易于使用的界面使集成简单、安装方便。对于OEM客户在许多情况下，您可以自己安装系统，从而降低总体投资成本



阅读任何类型的标记或颜色变化，提高准确性。

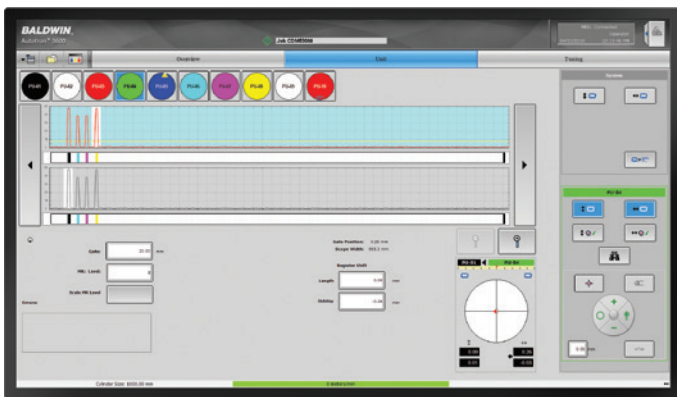
- 与驱动器制造商合作，该系统还提供控制整机范围内的在线过程的误差测量，无论是复卷机还是成品，包括模切，压片和压花
- 包装专用软件对各种材料识别有效，包括金属箔、薄膜和纸张。
- 独特的校正算法自动调整系统以适应不断变化的印刷条件，最大限度地提高印刷套准精度控制，并确保在印刷过程中的所有阶段进行最佳控制。
- 新的彩色探头使用户能够以更高的精度读取任何类型的标记或颜色变化，并在印刷过程的任何阶段获得更精确的套准，从而在整个生产过程中提供更多的控制。
- 提高了灵敏度和更高的精度，从而加快了对各种尺寸楔状标记的识别。
- 自动光强度调整以更好地处理特殊材料（如金属反光材料）上的色标识别。
- 一个超过40种不同的标记类型的库结合了灵活的

# 利用新一代套准方案供包装生产而实现精准控制

## 特点和优点 (续)

标记排列方式, 无论复杂的印刷材料和特殊工艺设计要求, 都能灵活运用满足特殊要求。

- 检测的范围广泛包括暗淡色和低对比度标记, 包括可检测的光油、清漆、金属油墨。
- “经得起未来考验”的体系结构利用了领先的软件和硬件开发平台。该系统的模块化设计和清晰定义的升级路径将使您在未来许多年内保持在性能的领先地位。
- 提供新的竞争优势, 对高品质要求的印刷商更具吸引力。



光纤颜色传感器和新的扫描技术有助于管理对具有挑战性的材料的套准。

## 技术规格

测量分辨率: 0.01 mm

最高运行速度: 20 米/秒 (3937 英尺/分钟)

滚筒周长范围: 200-2200 毫米

最多控制单元数: 16

最大电机数量: 32

操作员控制台: 通用触摸屏

操作系统: 微软视窗软件Microsoft Windows®

通信方式: 以太网

欢迎联系宝德温中国公司

办公室电话 +86-21-3258-1062

办公室传真 +86-21-3258-0892

热线电话: 4008200208

www.baldwinvisionsystems.com

请关注

