

## 完美的套准, 简化

配备 MultiCam® 的套准 | 用于轮转胶印

从启动开始, 在最少的印刷印数内印出合格的产品。非凡的颜色套准和折页套准结合了世界上最快和最畅销的套准相机, 减少了作业准备时间和纸张浪费, 同时提高了印刷质量

## 精确、高效的质量控制

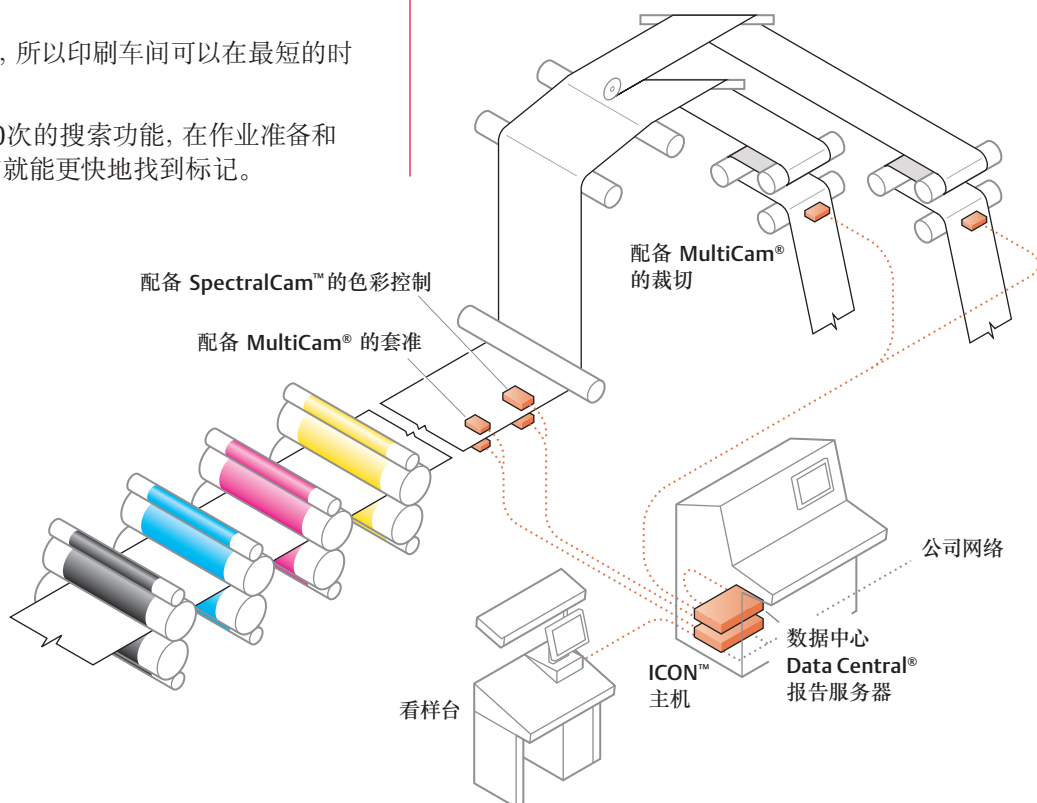
配备MultiCam的套准是一种闭环的颜色套准控制系统,和宝德温视觉系统的其他产品一样,都是运行在的ICON™集成化平台之上,这些产品包括配备MultiCam的裁切、配备SpectralCam™的色彩控制和数据中心Data Central®的报告系统。

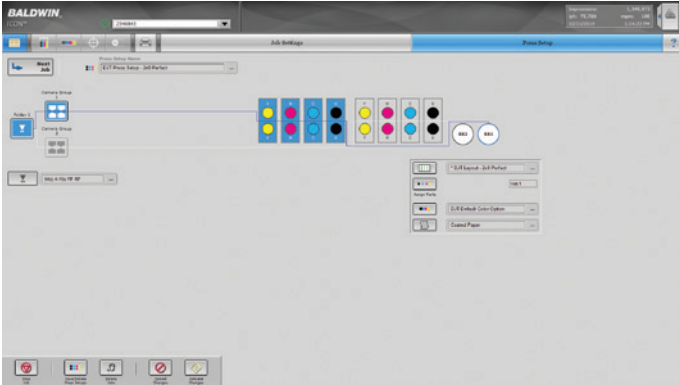
革命性的,配备MultiCam的套准结合了无与伦比的颜色套准性能和能满足最苛刻印刷要求的灵活性。此外,你将受益于突破性的相机技术,这种相机适应性强,物优价廉,几乎免费维护。您将通过它减少浪费,增加节约,并最大限度地提高印刷质量,在最小的印刷印数内获得合格的印刷品。

### 特点和优点

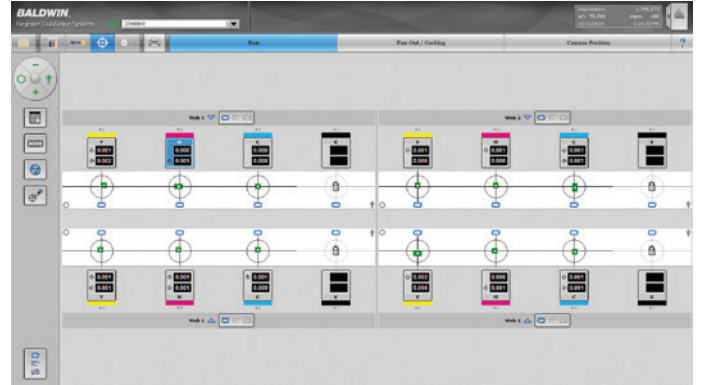
- 更快的作业准备,最小化的错误和减少浪费。相机的功能可以通过印刷机控制系统本身预先设置,也可以从ICON设置库-包括标记位置信息,来预先设置。
- MultiCam 通过紧凑而高效的系统提供横向和纵向的颜色套准控制。
- 通过允许操作员即时访问预置菜单,极大地简化了作业设置。
- 操作员的培训非常简单,所以印刷车间可以在最短的时间内体验最大的好处。
- 使用行业领先的每秒30次的搜索功能,在作业准备和调整纸张张力完毕之前就能更快地找到标记。

- MultiCam可以识别小至0.36毫米(0.014英寸)的套准色标,以及上一代的RGS、Autotron™和其他制造商的色标,速度可达17.8米/秒(3,500英尺/分钟)。
- 通过我们的电动马达相机运输技术,进一步简化了系统设置。
- 所有的宝德温视觉系统的控制系统都能共享一个操作员控制台,并通过使用ICON集成平台简化操作。
- 从前到后的自动套准控制可以精确地对齐上下页面的印刷内容,确保它们在裁剪装订后准确地位于页面的两边。
- 量化您为客户提供的高质量产品,并使用数据中心Data Central的性能报告模块Performance Reporting Module监控和改进您的印刷机的性能。有了相关的、强大的数据在您的指尖,您将提高生产力和印品质量,减少赔偿,赔款和退货情况,优化您的盈利能力。
- 该系统具备并能自动适应许多特殊应用,包括直接印刷。
- 为了进一步自动化和简化您的印刷过程,您可以为配备的MultiCam套准配套安装配备MultiCam的裁切,实现裁切控制。
- 使用MultiCam的主动式镜头保护套件OptiGuard™减少镜头的清洗,该镜头保护套件使用压缩空气来保持相机镜头的清洁。





ICON 平台的用户界面设计确保了其简单易用, 要求极少的操作员培训, 和精简的工作设置



配备 MultiCam 的套准可以同时显示所有的印刷单元, 并能自动控制并确保印刷误差在设定的范围以内。

## 可选的软件解决方案

灵活性和模块化设计, 使得我们的系统和解决方案易于集成。这样你可以根据现场需求, 随时随地增加系统的相关的功能, 而避免投资到您不必要的功能上。

### 横向拉伸控制

随着卷材规格的增大, 可能会因卷材横向拉伸而出现更多问题。宝德温视觉系统横向拉伸控制软件可以自动确保系统在整个印刷过程中横向套准卷材的整体宽度。在卷材齿轮侧及操作员侧安装的套准控制摄像头甚至可以捕获横向套准位置最微小的移动, 并且通过与环境设备连接, 实现即时自动修正, 因而避免了手动修正的主观性所引起的不精确。这样便消除了返工, 加快了作业准备速度, 精确地完成着色。

### 斜拉版控制。

印版斜拉版错误也会导致质量问题, 浪费操作人员的时间, 分散他们的注意力。宝德温视觉系统的斜拉版控制解决方案可以自动调整系统的斜拉版电机, 在印版斜拉发生变化时重新调整径向套准。操作员可以针对特定应用对系统进行编程, 并从其它 ICON 平台控制系统的同一个操作员控制站监控印刷作业。无需任何工具。印前准备快速而简单。结果是更顺利的运行和无与伦比的套准精确度。

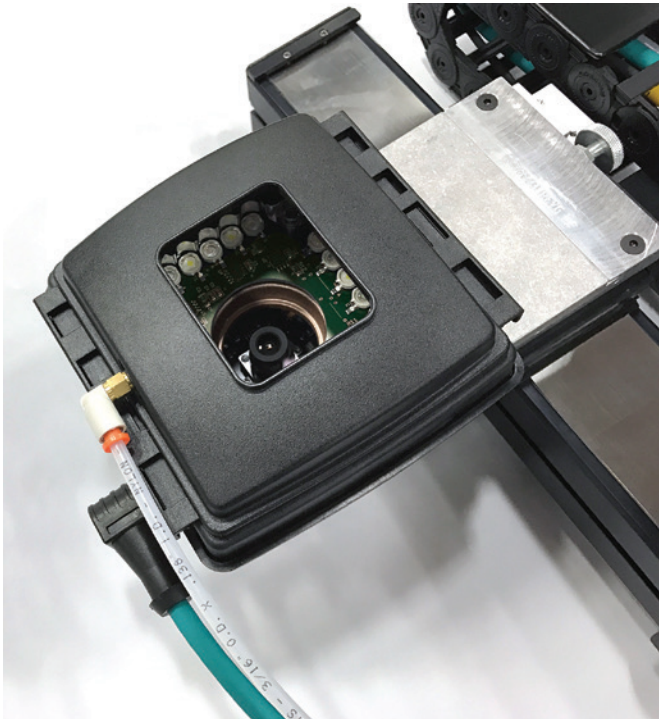
### 防起鼓/堆墨

橡皮布起鼓/堆墨不仅影响印刷质量, 也浪费油墨和纸张, 同时又减少了橡皮布的使用寿命。宝德温视觉系统的防起鼓方案给出了在印薄纸, 低质量纸时的一个质量补偿方案, 而一般情况下, 我们需要更多次数的橡皮布清洗。通过激活橡皮布不同位置印刷网点, 防起鼓功能通过稳定网点放大来达到避免了印刷过程中打褶的问题。印刷质量提高的同时, 减少了油墨损耗, 同时大大降低了浪费。用户可以以正常的维护周期清洗橡皮布, 而同时做到提高生产效率, 延长橡皮布寿命。

### 油墨引导

印刷内容的微小偏移可能造成很大的纵切问题。如果操作员必须手动调整卷筒纸来修正错误, 就会浪费宝贵的时间。如果错误没有被注意到, 印刷品会在错误的位置被纵切, 不仅浪费成本, 还需要返工, 甚至可能失去重要的客户。宝德温视觉系统的油墨引导解决方案可以消除这种问题。它会自动感测偏差, 并且根据卷材导轨修正印刷, 使之与切纸刀套准。这样不仅维护了质量, 还提高了效率和客户满意度。

# 完美的套准, 简化



## 镜头保护套件OptiGuard

通过MultiCam相机的镜头保护套件OptiGuard, 即利用压缩空气的正压, 确保油沫和粉尘纸沫不能进入镜头, 把镜头的清洁和维护工作降到最低。不需要更换相机灯泡。

- ◆
- ◆
- ◆
- ◆ 它可以识别小到 0.36 毫米 (0.014英寸) 的套准标记以及上一代的 RGS、Autotron 等其他制造商的标记, 速度可达 17.8 米/秒 (3,500 英尺/分钟)。
- ◆
- ◆
- ◆

## 技术规格

### 性能:

测量分辨率 . . . . . 0.01 mm  
 最大运行速度 . . . . . 17.8 米/秒 (3500 英尺/分钟)  
 受控机组的最大数 . . . . . 216  
 电机最大数 . . . . . 1080

### 系统要求:

电压 . . . . . 100V-240V +/- 10%  
 功耗 . . . . . 根据配置有所变化  
 频率 . . . . . 50 或 60 赫兹  
 相 . . . . . 单相

### 工艺技术:

相机传感器类型 . . . . . 面阵相机  
 套准标记类型 . . . . . 迷你型标记, 前置和中间

### 环境:

温度范围 . . . . . 0° C - 55° C (32° F - 131° F)  
 最大湿度 . . . . . 95% 不冷凝

### 接口:

支持大多数主要的印刷机控制

### 操作员控制台:

类型 . . . . . 通用触摸屏  
 最多操作员控制台数量 . . . . . 12  
 操作系统 . . . . . Microsoft® Windows®  
 通讯方式 . . . . . 以太网

### 证书:

CE 标准  
 UL 认证

### 选项 - 软件:

相位控制  
 错误警告  
 导墨 (油墨到切断套准)  
 防堆墨

### 选项 - 硬件:

电动杆  
 编码器  
 光学镜头防护套, 正压或负压

