

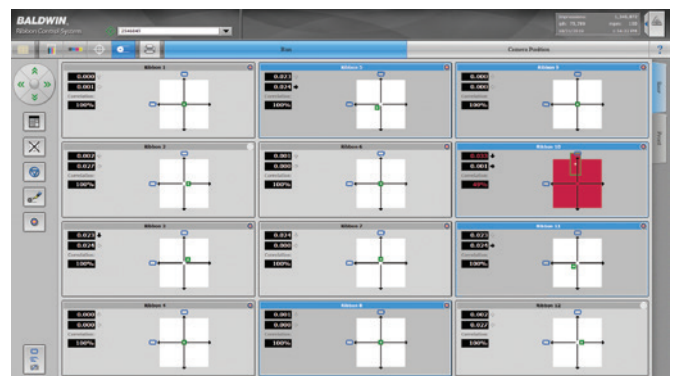
# 迅速な印刷準備、ロスの削減、 正確なカットオフ及び断裁位置

Ribbon Control with MultiCam-Jは、カットオフ、断裁位置、折合わせ、トンボマーク合わせなどの様々な複雑な仕様や課題に関して、リボン制御システムとしてのタスク、全範囲で最高のパフォーマンスをご提供します。

世界中のベストセラーである高速制御カメラを見当合わせ・カットオフで組み合わせる事により、印刷準備時間の短縮及びパフォーマンスが向上します。

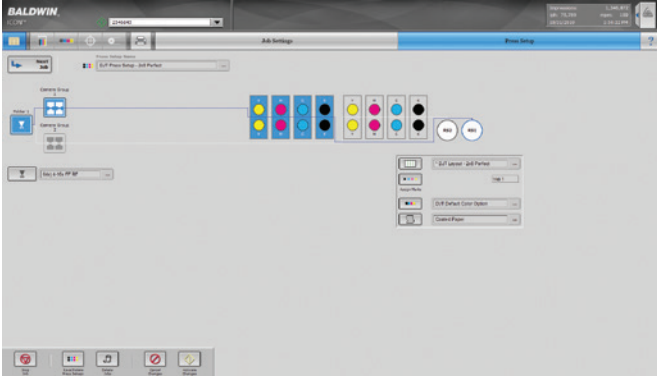
## 特徴 & 利点

- Ribbon Control with MultiCam-JはICON™プラットフォームに搭載されるため、Baldwin Vision Systems の全てのプレスコントロールシステムにおいて分かりやすい共通インターフェースを使用することができます。
- ICONプラットフォームによって、オペレータは事前に設定されたセットアップ用のすべてのパラメータへ即座にアクセスすることができ、ジョブセットアップを簡易化できます。
- 資材ロスを最小限に抑えるため、Ribbon Control with MultiCam-Jは印刷開始時、しかもインキが見える状態になる前に自動的に角度バーを調整します。
- 標準機能としてUV機、パーフォレーター、グルアー、フォルダー、ロータリーカッターへのインターフェースが含まれています。
- オプションには印刷からスリッターへの見当を行うことができるようにするインキガイド
- コンパクトで薄型のシステムは、最小限の取り付けと電気ハードウェアで簡単に設置できます。
- MultiCam-Jは最少0.5 mm(0.020 in)までの マークを識別します。これは業界最小です。
- 弊社のモーター駆動式カメラトランスポート技術と互換性があり、今後のシステム・セットアップの合理化を図ることができます。
- MultiCam-Jは、最高速ストロボ発光で、最高で1秒間に30回の発光をします。利点の1つは:ウェブテンションでマークを見失っても素早くマークをサーチします。
- 将来必要になるかもしれない機能の能力を損なうことなく、現在必要な機能のみを組み込む事が出来ます。
- お客様にご提供する品質の高さを明示し、Data Central®の Performance Reporting Module™(品質レポート・モジュール)によって印刷物の性能を監視および改善します。効果的な関連データを指先だけで操作し、生産性とパフォーマンスを高め、在庫製品を削減し、刷り直しおよび再運転を最小限に抑えます。そして業績を向上させます。
- 印刷プロセスをさらに自動化及び合理化するために、リボンコントロールシステムに自動見当装置マルチカム-Jを搭載することが出来ます。

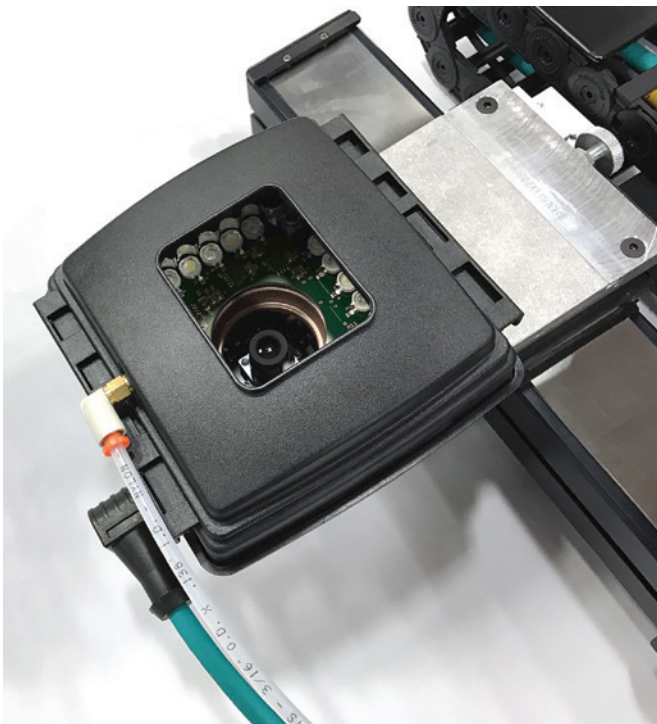


Ribbon Control with MultiCam-Jは、全てのリボンコントロールシステムを一目で表示し、システムは自動的に設定された許容範囲内で印刷を実行します。

## 迅速な印刷準備、ロスの削減、正確なカットオフ及び断裁位置



ICON プラットフォームのユーザーインターフェースは、使い易いように設計されており、オペレータートレーニングをほとんど必要とせず、ジョブのセットアップを合理化します。



### オプチガード

マルチカム-Jのオプチガードでスキャナーの清掃を最小限に抑えます。オプチガードは圧縮空気を使用し、インクミストや紙粉からレンズを綺麗に保ち、メンテナンスを最小限に抑えます。ランプの交換も必要ありません！

### 仕様

#### 性能:

計測分解能 ..... 0.01 mm  
 最大操作速度 ..... 17.8 m/秒 (3500 ft/分)  
 制御装置最大数 ..... 一度に48リボン, 96モーター

#### システム必要条件:

電圧 ..... 100V-240V +/- 10%  
 電力消費 ..... 設定により異なる  
 周波数 ..... 50または60 Hz  
 位相 ..... 単相

#### 処理技術:

カメラセンサータイプ ..... 独自設計エリアアレー  
 見当マーク種類 ..... マーク または マークパターン 認識  
     ; 3点ドットミニマーク, RGS V-I  
     リファレンス横マーク, または MultiCam  
     リファレンス横マーク

#### 環境:

温度範囲 ..... 0° C ~ 55° C (32° F ~ 131° F)  
 最大湿度 ..... 95% 結露しないこと

#### インターフェース性能:

ほとんどの主要プレスコントロールをサポート。

#### オペレータコントロールステーション:

種類 ..... ユニバーサル タッチ スクリーン  
 オペレータ コントロール ステーションの最大数 ..... 12  
 オペレーティング システム ..... Microsoft® Windows®  
 通信方法 ..... イーサネット

#### 認証:

CE標準に適合  
 UL認定

#### オプション:

モーター駆動式トランスポートバー  
 複数エンコーダ  
 インク ガイド (インクからスリットへの見当)  
 コンペン及びアングルバーモーター  
 オプチガード (エア有)

∴ 3-dotミニマーク、実寸

