

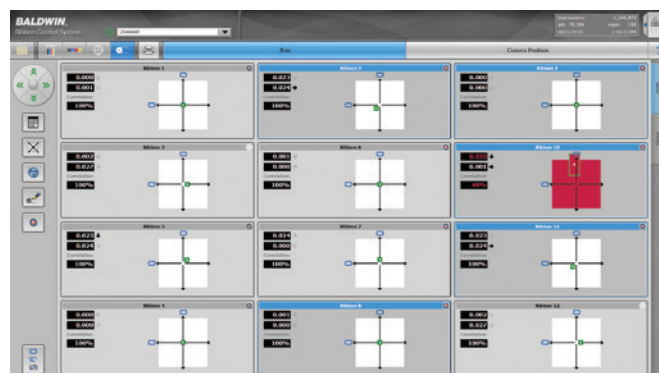
Kürzere Rüstzeiten, weniger Makulatur, präzise Schnitt- und Falzregisterregelung

Die Strangregisterregelung mit MultiCam zeichnet sich durch unübertroffene Präzision bei allen Arbeitsschritten zur Strangregisterregelung aus – angefangen vom Schnitt-, Druck-zu-Schnitt-, Druck-zu-Falz- und Crossover-Register bis zu den schwierigsten Aufgaben.

Die hervorragende Farbe-zu-Farbe- und Falzregisterregelung in Kombination mit der weltweit schnellsten und meistverkauften Registerregelungskamera verringert die Makulatur und verbessert die Leistung.

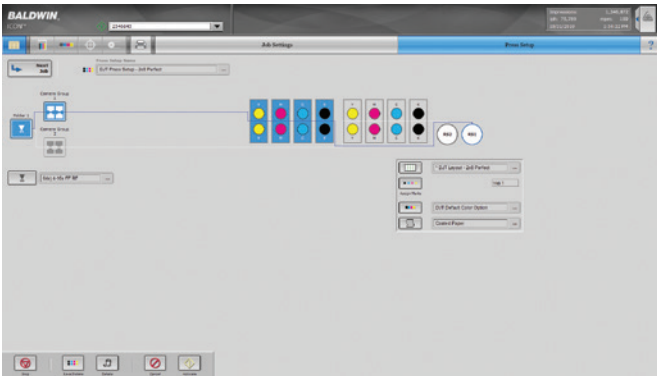
Merkmale und Vorteile

- Das Strangregisterregelungssystem mit MultiCam läuft auf der ICON™ Plattform; so können Ihre sämtlichen Baldwin Vision Systems Maschinensteuerungssysteme über eine gemeinsame, bedienerfreundliche Benutzeroberfläche bedient werden.
- Die ICON-Plattform ermöglicht dem Bedienpersonal den sofortigen Zugriff auf voreingestellte Parameter für alle gespeicherten Aufträge, wodurch die Auftragseinrichtung erheblich rationalisiert wird.
- Zur Minimierung der Makulatur führt das Strangregisterregelungssystem mit MultiCam beim Anfahren automatisch Justierungen der Wendestangen durch, noch bevor die Druckfarbe überhaupt sichtbar wird.
- Zu den Standardfunktionen zählen Schnittstellen zu Peripheriegeräten wie UVLackiereinheiten, Perforiermaschinen, Musterleimwerken, Falzapparaten und Rotationsschneidern.
- Weitere Optionen beinhalten Kameras für die Drucklagenregelung zum Schnitt.
- Kompaktes, einfaches System, das sich mit minimalem Montageaufwand und minimaler elektrischer Hardware einfach installieren lässt.
- MultiCam identifiziert selbst noch Passermarken von 0,51 mm Größe – mit die kleinsten, die in der Branche verwendet werden.
- Sie ist kompatibel mit unserer motorischen Kameratransport-Technologie; dadurch kann die Systemeinstellung weiter vereinfacht werden.
- 30 Mal pro Sekunde sucht MultiCam nach Registermarken – branchenweit ein Spitzenwert. Ein Vorteil: hervorragende Kontrolle beim Aufbau und nach dem Nachlassen der Bahnspannung.
- Sie können die jeweils benötigten Funktionen integrieren und später problemlos weitere Funktionen hinzufügen.
- Für Ihre besonders anspruchsvollen Kunden können Sie die Leistung Ihrer Druckmaschinen mit dem Data Central Modul zur Erstellung von Leistungsberichten überwachen und verbessern - entwickelt um Produktivität und Rentabilität zu maximieren während gleichzeitig die Einrichtmakulatur minimiert wird.
- Zur weiteren Automatisierung und Rationalisierung Ihrer Druckprozesse können Sie Ihr Strangregisterregelungssystem durch das Registerregelungssystem mit MultiCam ergänzen, um eine erstklassige Farbregisterregelung zu gewährleisten.

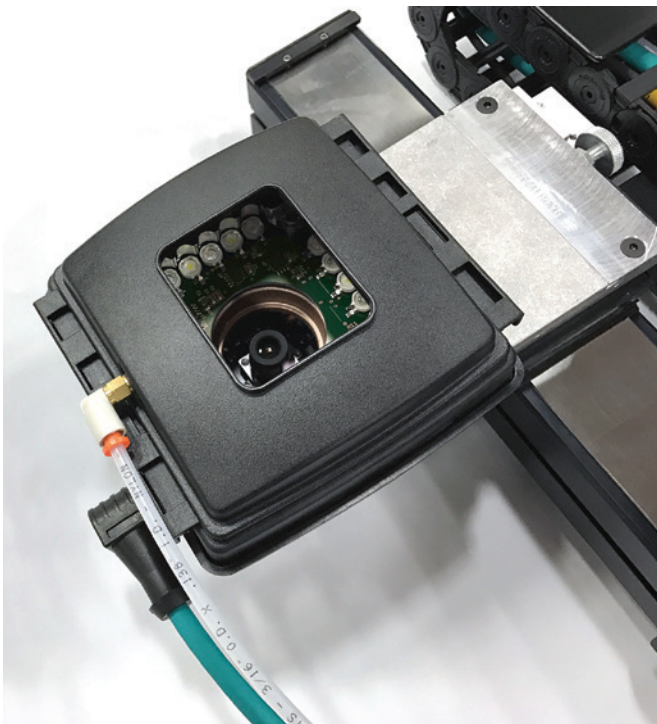


Das Strangregisterregelungssystem mit MultiCam, in dem alle Stränge auf einen Blick angezeigt werden, sorgt automatisch für die Einhaltung der festgelegten Toleranzen beim Druck.

Kürzere Rüstzeiten, weniger Makulatur, präzise Schnitt- und Falzregisterregelung



Die bedienerfreundliche Benutzeroberfläche der ICON-Plattform verringert den Schulungsaufwand und vereinfacht die Auftragseinrichtung.



OptiGuard

Mit dem aktiven MultiCam OptiGuard-System, das Farbnebel und Staub mit Druckluft aus dem Objektiv entfernt, können Sie den Scanner-Reinigungs- und Wartungsaufwand auf ein Minimum reduzieren. Kein Lampenaustausch mehr nötig!

Technische Daten

Leistungsdaten:

- Messauflösung..... 0,01 mm
- Max. Betriebsgeschwindigkeit..... 17,8 m/s (3,500 ft/min)
- Max. Anzahl der gesteuerten Druckwerke 48 Stränge gleichzeitig, 96 Motoren
- Max. Anzahl der Motoren 200

Systemvoraussetzungen:

- Spannung 100 V-240 V +/- 10 %
- Stromverbrauch Je nach Konfiguration unterschiedlich
- Frequenz 50 oder 60 Hz
- Phase Einphasig

Prozesstechnologien:

- Kamerasensortyp Markenrechtlich geschütztes Flächenmatrix
- Passermarkentyp Marken- oder Mustererkennung; 3-Punkt-Minimarke, RGS V-I –Referenzmarke oder MultiCam-Referenzmarke

Umgebungsdaten:

- Temperaturbereich..... 0 ° - 55 °C (32 ° - 131 °F)
- Max. Luftfeuchtigkeit..... 95 %, nicht kondensierend

Anschlussfähigkeit:

Unterstützt die meisten Druckmaschinenregelungssysteme der größten Hersteller

Bediener-Steuerungsstation:

- Typ Universal-Touchscreen
- Max. Anzahl von Bediener-Steuerungsstationen..... 12
- Betriebssystem Microsoft® Windows®
- Kommunikationsmethode Ethernet

Zertifizierungen:

- Erfüllt CE-Normen
- UL-Zulassung

Optionen:

- Motorisierte Schienen
- Mehrere Encoder
- Farbführung (Farbe-Schnitt-Registerhaltung)
- Registerwalzen- und Wendestangenmotoren
- Optiguards, aktiv oder passiv

